

# ta

Vol.305. February, 2021

## 劉偉彥的「詩性城市異托邦」 ——巨型城市的甦醒

劉偉彥建築師專輯

垂直造境、城市尋景

永續之城序曲：巨型城市異托邦的興起

緣溪行 | 之間 | 國美天藏

高第 | 松濤 | 林境 | 天青 | 大聚

台中城市巡禮

阿波羅城演義

樸山村 | 青山點點

NTC國家商貿中心 | T&R廣場



NT. 240

作品 | 1937

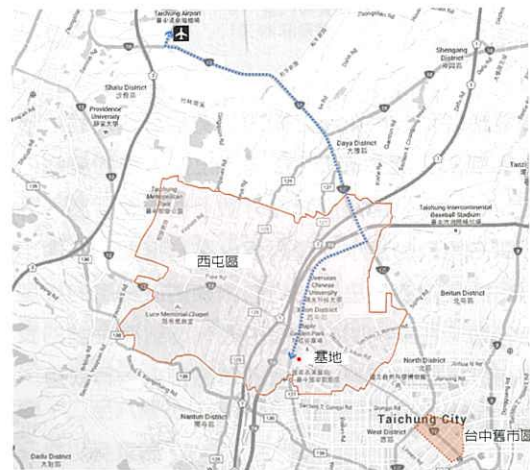
# NTC 國家商貿中心

Aedas

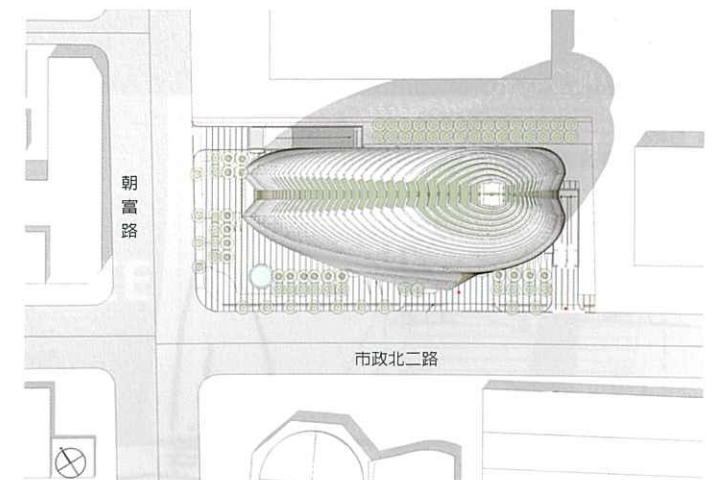
攝影：Aedas



1 標誌性大廈完美再現  
春筍拔地而起的輪廓  
2 夜間外觀



基地位置圖



建築基地位置圖



3

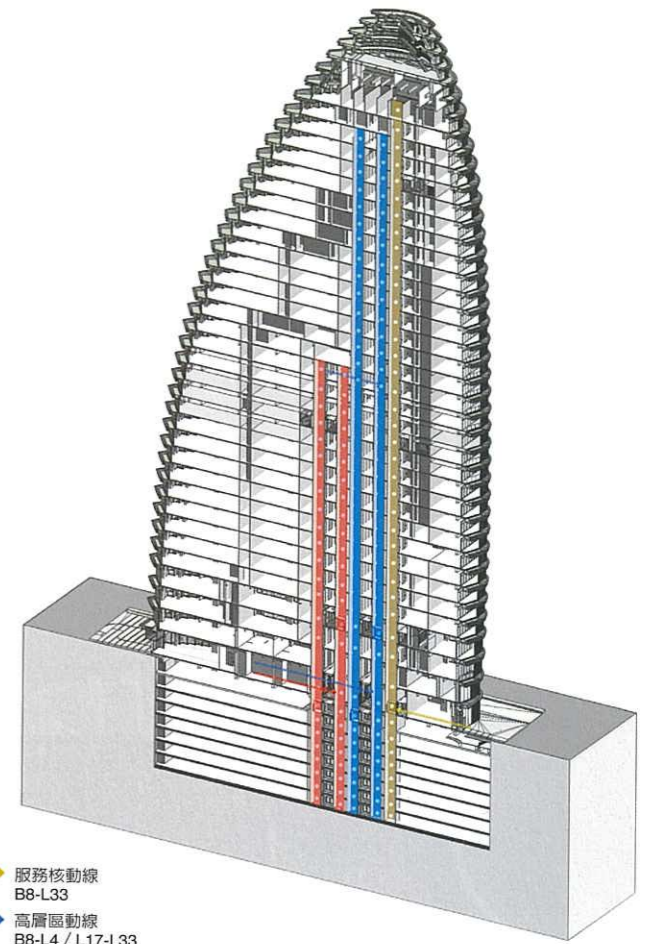
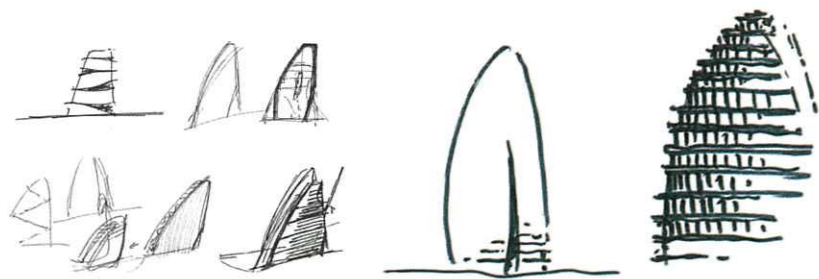


4



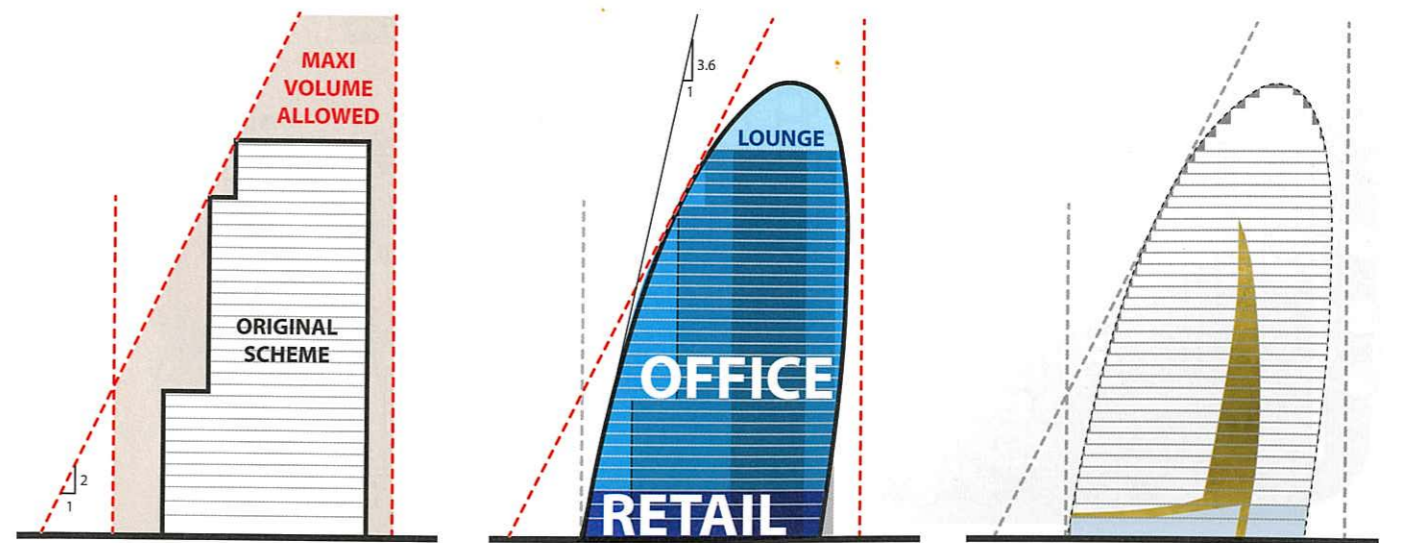
5

3 夜間外觀  
4 日間外觀  
5 運用不銹鋼植栽槽創造舒適溫度的綠色陽台



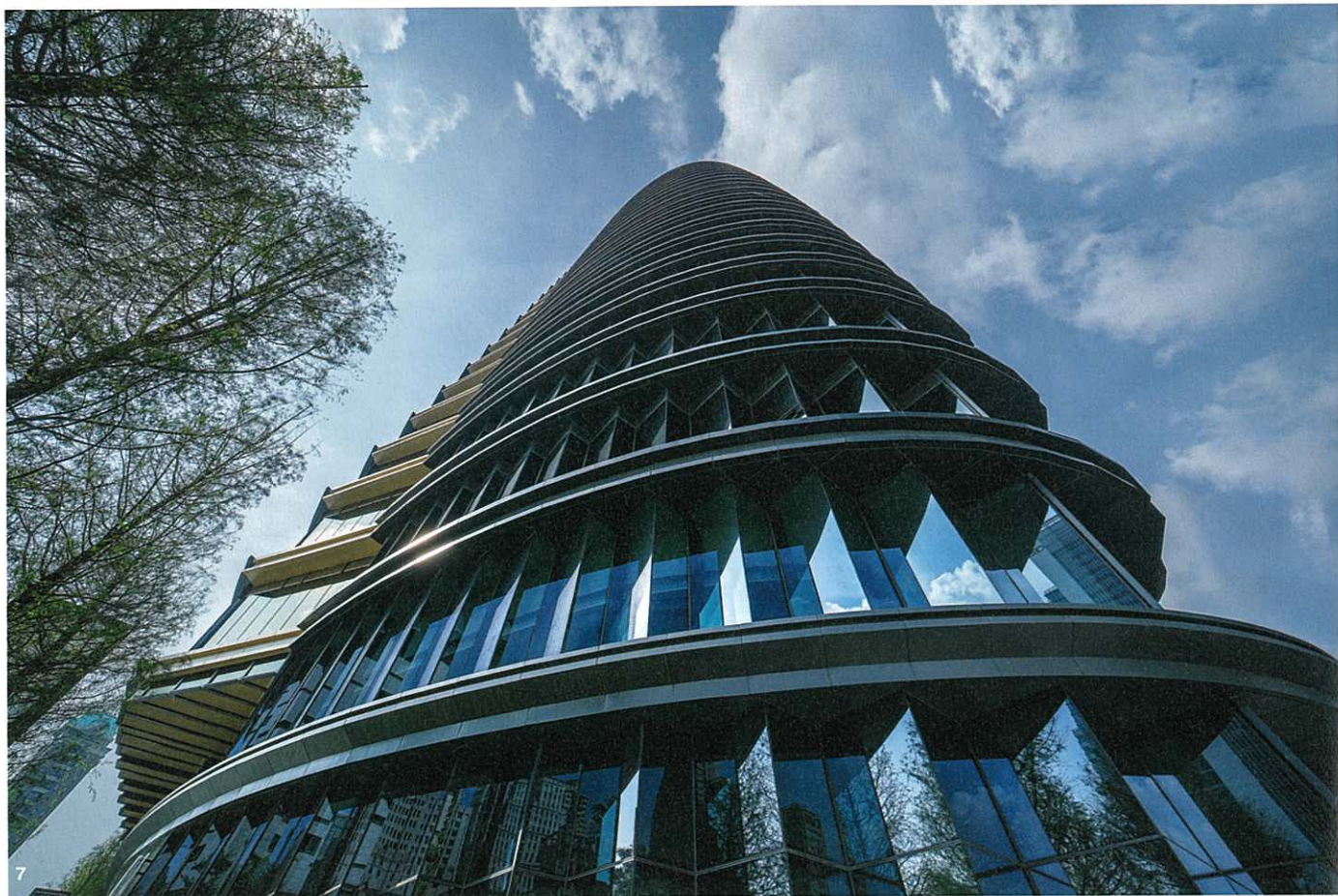
→ 服務核動線  
B8-L33  
→ 高層區動線  
B8-L4 / L17-L33  
→ 低層區動線  
B8-L17

剖面透視圖

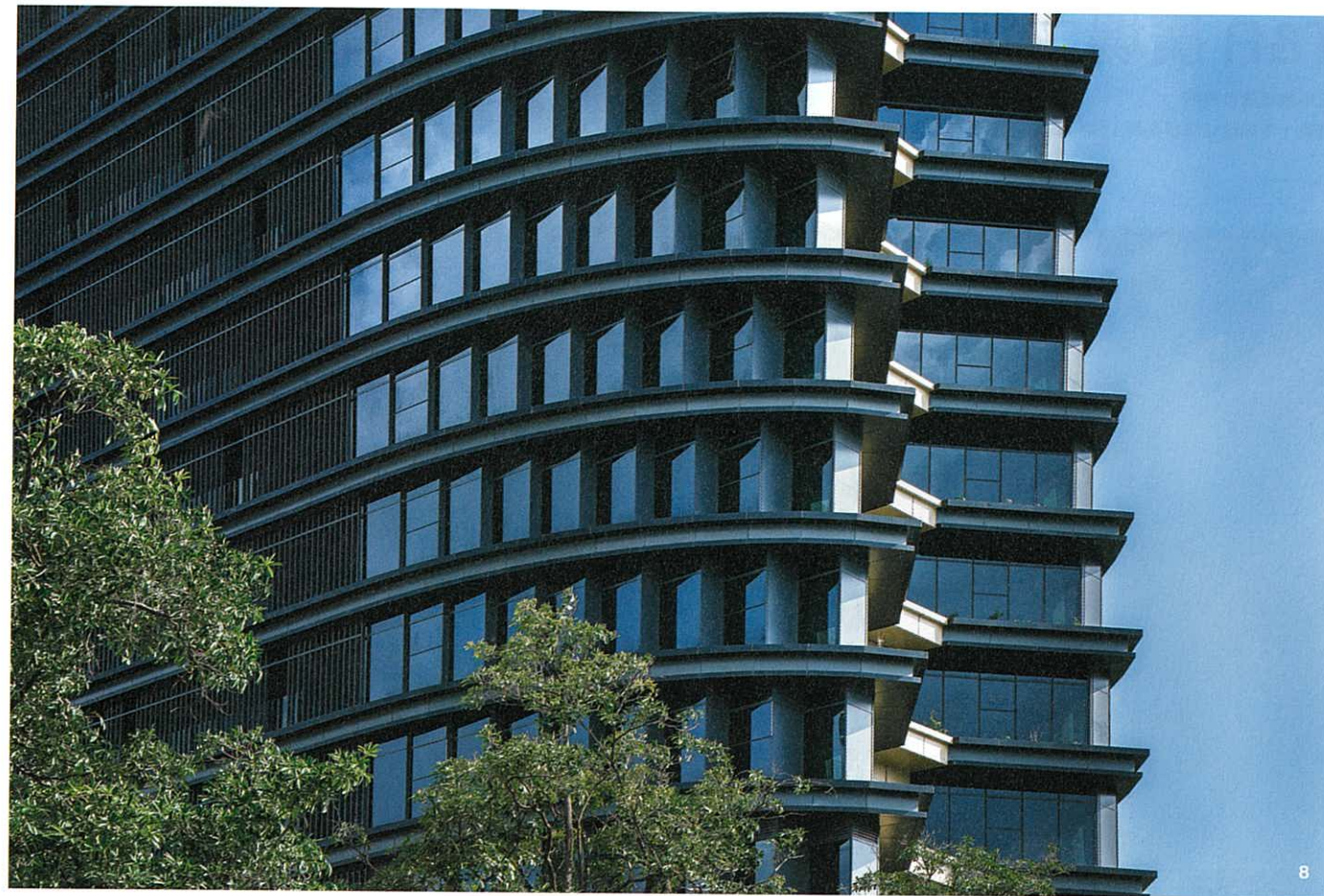


量體退縮策略





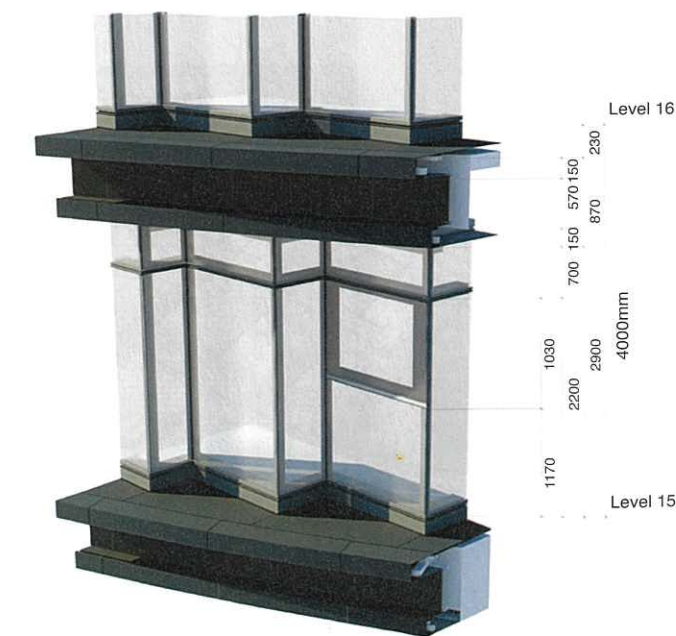
7、8 多切面立面採用水平遮陽篷、獨特的防雨罩及玻璃窗牆  
9 室內大廳



8



9



標準窗型細部圖

### Aedas設計台灣NTC商貿中心彰顯文化意向

Aedas設計的NTC商貿中心辦公大樓高165米，位於台中市新興中央商務區，毗鄰歌劇院和市政廳。這一標誌性大廈完美再現了春筍拔地而起的輪廓。春筍是台中特產，雨後春筍更意喻欣欣向榮與蓬勃發展。設計在凸顯其地域性和文化特質的同時，豐富了城市天際線。

多切面立面採用水平遮陽篷、獨特的防雨罩及玻璃窗牆，以突出建築特徵鮮明的流線形體曲線。橢圓形態允許辦公區域最大程度的自然透光。東西立面及屋頂的垂直綠化均採用當地綠色植被，顯著提高了能耗效率。北側及東側每層都設有陽台，提供享有宜人景致的室外體驗。

室內空間的設計取意於傳統水墨畫——通過使用不同灰度的色調與漸變，配合燈光及反射，表達截然不同的感覺，營造中和而寧靜的意境。兩層裙樓設有銀行及餐飲業態，激活臨街的都市生活。（文：Aedas）

#### NTC國家商貿中心

業主：潤隆建設股份有限公司  
地點：台中市  
用途：辦公

建築事務所：Aedas  
參與者：Dr. Andy Wen（溫子先博士）、全球設計董事

樓地板面積：52,924㎡

施工時間：2018年



## Media

26 February 2021



# Aedas



National Trade Center (NTC) is a 165m office tower located within the emerging CBD in Taichung aiming to create a new local landmark.

The iconic building replicates the unique silhouette of a bamboo shoot – a plant commonly found in Taichung which symbolises prosperity in Chinese culture. This design is deemed to enrich the city skyline while celebrating a cultural symbol.

The faceted façade undulates with horizontal awnings with distinctive rain covers and window-walls to emphasise the unique shape and curves of the building. The elliptical shape allows maximum light penetration to the office area. Vertical greening with local plant resources on the east and west façades as well as the rooftop enhances energy efficiency. There are also balconies on each floor on the north and east sides to offer an outdoor experience with a pleasant view.